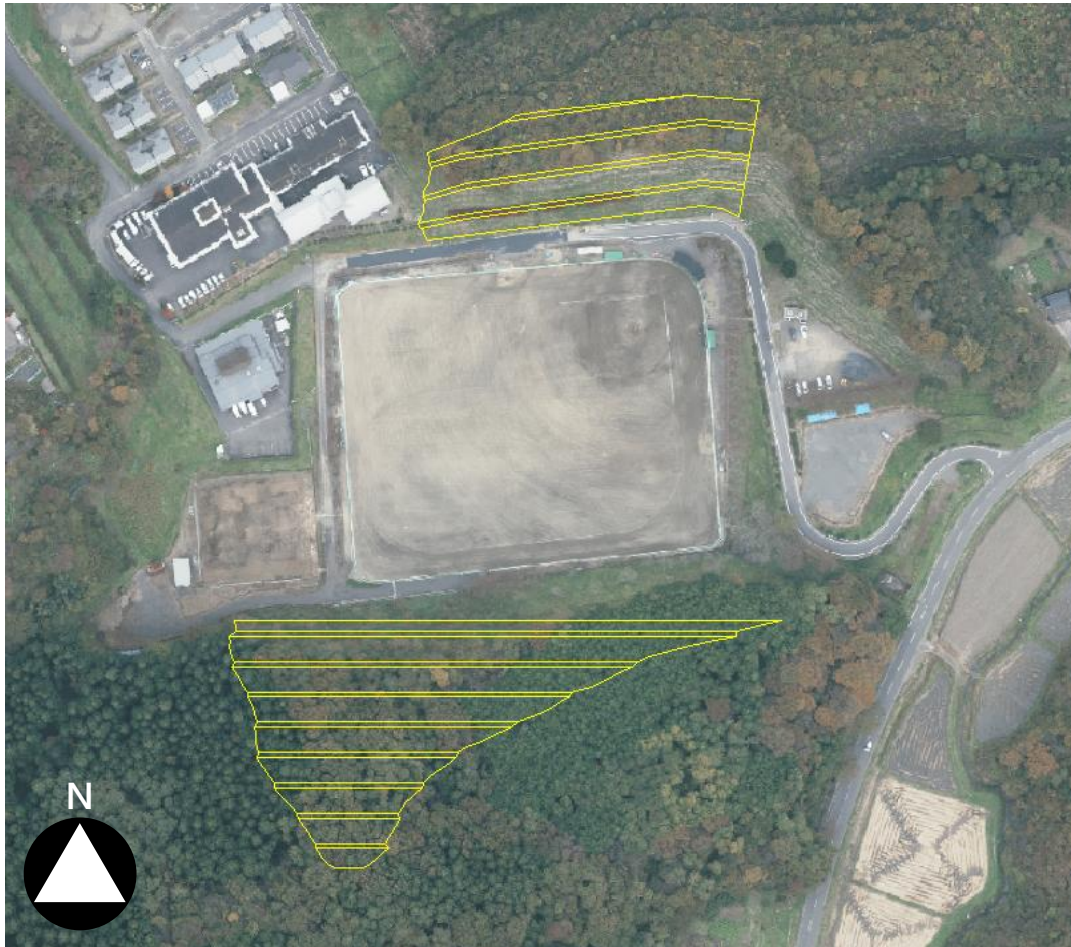


造成案

条件

- ・建物全てを土砂災害警戒区域内（法尻から高低差の2倍(上限50m)、天端から10m）に配置しない。
- ・建物全てが土砂災害警戒区域に指定されないように斜面を造成する。（傾斜30°未満≒1割8分勾配）



◇概算費用

- 北山林（建物を北側に配置）
工事費：89,529千円（業者試算）
土量：16,500m³

用地買収：940千円（2,000m²）
立木補償：310千円

計90,779千円

- 南山林（建物を南側に配置）
工事費：222,354千円（村試算）
土量：57,700m³

用地買収：7,050千円（15,000m²）
立木補償：5,300千円

計234,704千円