

# ほと通信

## デマンド交通に「クイック乗車」システムを導入

端末上でデマンド交通車両が現在のどの地点にあるか確認し、呼び出しが出来る「クイック乗車」システムを導入しました。村内該当施設から、自宅に戻るときなどにご活用ください。  
※クイック乗車システムを利用される方は、必ずデマンド交通利用登録を行ってください。

### - 利用方法 -

設置された端末でデマンド交通車両の位置を確認し、呼び出しを押すと、デマンド交通が対応できるか回答します。  
▶すぐに迎えに行けるとき … 何分後に行けるか回答  
▶迎えに行けないとき … 現在ご利用できませんと表示

【 設置場所 … 役場・さぎり荘・よろず案内所・すまいる 】

☎村づくり推進室村づくり推進係 ☎57-6332

## 納税のお知らせ

今月の納税について、下記のとおりお知らせします。  
口座振替の方は、指定口座の残高のご確認をお願いします。  
また、すでに納期が過ぎているもので納付がお済みでない人は早期納付にご協力をお願いします。未納のまま一定期間を経過すると、法律に定めるところにより延滞金が発生します。

今月の納付	村 県 民 税	第4期	納期限	12月25日 (水)
	国民健康保険税	第7期		
	介護保険料	第7期		
	後期高齢者医療保険料	第5期		

※納税についての相談がある人は、お早めに村総務課税務係までご連絡ください。

☎総務課税務係 ☎49-3111



## 戸草川支流水質検査結果公表

検査実施機関		福島県南地方振興局県民環境部	
採水年月日		令和6年11月12日	
項目		数値	基準値
水素イオン濃度 (pH)		7.4	5.8～8.6
生物化学的酸素要求量 (BOD) ※1	(mg/L)	16	160 (120)
浮遊物質 (SS) ※2	(mg/L)	32	200 (150)
大腸菌群数	(個/cm)	0	(3,000)
アンモニア・アンモニウム化合物・亜硝酸化合物及び硝酸化合物	(mg/L)	15	400

( ) 内数値は日平均値

## 令和7年度職員採用候補者追加試験 (一般事務・社会人経験者)

村では、令和7年度鮫川村職員採用候補者試験 (一般事務・社会人経験者) の追加試験を、公務員試験対策を必要としない「SPI 試験」により行います。

### 試験職種・採用予定人数

一般事務 / 2名程度 (昭和54年4月2日から平成9年4月1日までの間に生れた者)

▶第1次試験…SPI 試験 (オンライン) / 第2次試験…個別面接、小論文  
▲詳しくはこちら  
詳しくは村ホームページをご覧ください。

☎総務課総務係 ☎49-3111

## 村内の交通事故発生件数 (11/1～11/30)

発生件数	1件 (+1)
死者数	1人 (+1)
傷者数	1人 (+1)
物件事故	4件 (+2) ※ ( ) 内は前年比

自動車運転中は、周囲への注意を欠かさないようにしましょう。歩行者や自転車等がいるかもしれないので危険を予測しながら運転しましょう。特に暗い時間帯には、ライトの向きをこまめに切り替えて前後左右の安全を確認し通行しましょう。また信号や標識を見落とさないよう気をつけましょう。

歩行者や自転車利用者は、明るい服装や反射材用品を身に着けるとともに、交通ルールを守って安全に通行しましょう。

☎柵倉警察署地域交通課 ☎33-0110

## 採水場所 鮫川ファーム敷地境界

※1 生物化学的酸素要求量 (BOD) …微生物が水中の有機物を分解する時に消費する酸素量。値が大きいほど水の汚れの度合いが高い。  
※2 浮遊物質 (SS) …水の中に浮遊している粒径 2mm 以下の不溶性物質の量。値が大きいほど水の汚れの度合いが高い。

☎地域整備課環境係 ☎49-3114

# ほと通信

令和7年1月6日(月)～

## 「村営バスあおぞら号」が変わります。

「村営バスあおぞら号」は、令和7年1月6日(月)から福島交通㈱に運行を委託します。それに伴い、運行に関し変更点がありますので、ご利用の際はご注意ください。その他、ご不明な点は気軽にお問い合わせください。

☎村づくり推進室村づくり推進係 ☎57-6332

### 車両の変更

- ☑ハイエースから福島交通㈱の赤色の車両に変わります。電光表示板に「あおぞら号」と表示されます。



### 運賃の変更

	(円)
基準運賃	
村内移動	200
その他の区間	300
村外への移動	500

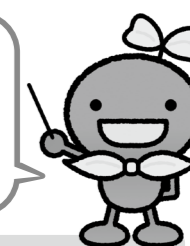
- ※運賃の詳細は車内の運賃表をご覧ください。
- ※高齢者 (65 歳以上) については運賃が無料となりますので、必ず村へ減免申請を行ってください。
- ※定期券については村ホームページをご確認ください。なお、定期券は福島交通㈱で販売します。

### 運行時間の変更

- ☑土曜日の運行が無くなり、平日のみの運行となります。
- ☑冬季時間 (★10月1日～3月31日) が無くなり、通年夏季時間 (☆4月1日～9月30日) での運行となります。

※運行時間の詳細は、全戸配布している「ふるさとの四季カレンダー」をご覧ください。

詳しくは村ホームページをご覧ください。



## NORUCA 出張販売会を開催します。

あおぞら号の利用で便利な電子決済カード「NORUCA」の出張販売会を開催します。あらかじめチャージをしておけば、利用時に両替や小銭の用意に悩む必要が無くなります。ぜひ、この機会に便利な「NORUCA」を作りましょう。

日時 12月26日(木)・1月6日(月)  
午後3時～午後5時  
場所 役場2階村づくり推進室

## ふくしま狩猟ワールド in 郡山

福島県では狩猟の魅力や面白さを体験できるイベントを開催します。会場では講演のほか、射撃シミュレーションやジビエ料理の試食などが体験できます。

**対象** 狩猟に興味のある人  
**日時** 令和7年1月18日(土)  
 午後1時～午後3時35分  
**場所** 郡山市労働福祉会館3F大ホール  
**定員** 40名  
**参加料** 無料  
**申込み** 令和7年1月8日(水)まで  
 ▶申込みフォームからお申込みください。応募多数の場合、抽選になります。



**講演会** 『私が“狩女子”になったワケ』  
 講師/女性猟師 Nozomi さん  
**主催** 福島県自然保護課  
 問「ふくしま狩猟ワールド」運営事務局  
 ☎0245-23-1457  
 (福島民友新聞社内 平日午前10時～午後4時)

## 村関係施設の年末年始営業日

	27日 金	28日 土	29日 日	30日 月	31日 火	1日 水	2日 木	3日 金	4日 土	5日 日	6日 月
役場	○					※1					○
診療所	○	休	休	休	休	休	休	休	休	休	○
図書館	○	休	休	休	休	休	休	休	休	休	○※2
トレセン	○	休	休	休	休	休	休	休	○	○	休
手・まめ・館	○	○	○	○	○	○ 15時まで	休	休	休	○	○
さざり荘	○	○	○	○	休	休	※3	休	○	○	○
すまいる※4	○	○ 18時まで	○ 18時まで	○ 17時30分まで	○ 17時30分まで	休	休	休	○	○	○

※1) 8時30分から17時までは、日直が対応します。死亡届など緊急を要するものは受理できますが、証明書などの発行はできません。  
 ※2) 6日(月)は臨時開館します。  
 ※3) 臨時営業をします。利用時間は14時から19時までです。(18時30分までに入館してください)  
 ※4) 1月4日から2月28日まで、17時30分までの営業となります。

## 救急搬送における選定療養費の徴収が始まります(茨城県)

茨城県では12月2日(月)から、救急車を呼んだ時の緊急性が認められない場合のみ、対象となる大病院において選定療養費が徴収されます。福島県内から茨城県内の病院に搬送されるなど、福島県民でも該当となる場合もありますのでご注意ください。

- ▶明らかに緊急性が認められない例
- ①軽い切り傷のみ
  - ②軽い擦り傷のみ など

※診断時に軽症でも救急車要請時に緊急性が認められる場合は徴収されません。  
 例) 熱中症、小児の熱性けいれん、てんかん発作 など



▲詳しくはこちら

24時間365日「相談無料」/  
**救急車を呼ぶか迷ったら救急電話相談へ!**

おとな(15歳以上) … #7119  
 子ども(15歳未満) … #8000

## さめがわでコーヒーの日 (さめがわよろず案内/休憩所)

POP UP COFFEE DAY + およこのパンづくりワークショップ  
 Vol.6

さめがわよろず案内/休憩所で開催するポップアップコーヒーイベント第6弾と親子のパンづくり教室開催のお知らせです。お気軽にご参加ください。

開催日 令和7年1月19日(日)

◎コーヒー: SUN'S COFFEE (矢吹町)  
 時間 午前10時～午後4時  
 料金 コーヒー 1杯600円～

◎パンづくり: 講師/山寺光江氏(矢吹町)  
 時間 ①午前10時～ ②午後2時～  
 料金 大人1人+子ども1人…1,000円



▲パンづくり教室申込みフォーム

\*1人増えるごと+300円  
 \*大人にはコーヒーが付きます  
 \*予約が必要です。右記QRコードからお申し込みください。

運営 鮫川村関係人口創出コーディネーター  
 主催 鮫川村

問関係人口創出コーディネーター  
 小森雅人

✉ same.komori@gmail.com



▲イベント詳細

## 医師・歯科医師・薬剤師 2年に一度の届出年です

対象 日本国内に居住する医師・歯科医師・薬剤師の人

届出期間 令和7年1月15日(水)まで

※現在、就労していない人も含みます。  
 ※令和6年12月31日現在の状況について届出をしてください。

※医療機関等に勤めている人は、オンラインによる届出が可能です。詳しくは厚生労働省ホームページをご覧ください。



▲ホームページ

問県南保健福祉事務所 ☎0248-22-5447

## 年末年始のごみの収集および搬入について

▶年内のごみの収集および搬入について  
 … 12月27日(金)まで  
 ▶年末年始の休業日  
 … 12月28日(土)～1月5日(日)

毎月第2・第4日曜日の搬入は事前予約が必要です。詳しくはQRコードまたは「ごみ収集日程表」および「ごみ分別ガイドブック」をご確認ください。



▲事前予約はこちらから

問東白クリーンセンター(東白衛生組合)  
 ☎43-0378

## 調理師業務従事者届出を提出してください

飲食店や給食施設などで調理業務に従事している調理師は、調理師法第5条の2に基づき2年ごとに就業地の都道府県知事に届け出ることが義務付けられています。

### 届出の必要な調理師

次のところで調理の業務に従事している調理師(調理師免許証を有する者)

- ▶寄宿舍、学校、病院、事業所、社会福祉施設、介護老人保健施設、矯正施設、その他多数人に飲食物を調理して供与している施設
- ▶飲食店営業、魚介類販売業、そうざい製造業、複合型そうざい製造業

届出期間 令和7年1月15日(水)まで

### 届出方法

①インターネットから  
 ゆびナビぶらす(行政手続オンライン申請サービス)にアクセスし、必要事項を入力し届出を行ってください。



▲届出フォーム

②保健福祉事務所(保健所)に提出

「調理師業務従事者届出書」を記入し、働いている事業所を所管する保健福祉事務所(保健所)に提出してください。(郵送及びFAXも可)

※令和6年12月31日現在の状況について届出をしてください。

※届出の調理師名簿に関する項目は、調理師免許証等で確認のうえ記載願います。

問県南保健福祉事務所 ☎0248-22-5487