

ほと通信

6月1日 人権擁護委員の日

福島県人権擁護委員連合会及び福島地方務局において、6月1日の「人権擁護委員の日」を中心に、県内各地での活動及び人権相談所を開設します。相談は無料で、秘密は厳守で行います。

開設日 令和6年6月4日(火)
場所 鮫川村公民館
開設時間 9時～12時

なお、電話相談については随時行っています。

みんなの人権110番 0570-003-110
子どもの人権110番 0120-007-110
女性の人権ホットライン 0570-070-810
※8時30分～17時15分(年末年始を除く)

春まつりを開催します

4月28日～5月12日までの期間において、村内12の団体がさまざまなイベントを開催します。ぜひご参加ください。

期間 4月28日(日)～5月12日(日)
※団体により開催日が異なります
内容 体験イベントやゴールデンウィーク期間だけの特別メニューの提供、春市など
その他 イベント内容の詳細については村ホームページまたは全戸配布のチラシをご覧ください。

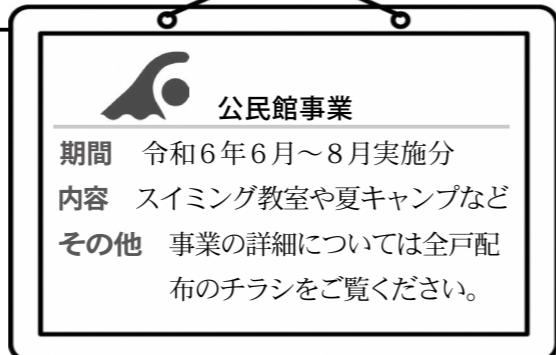
鮫川村ふるさとネットワーク委員会事務局
(村農林商工課商工観光係)
☎49-3113



公民館事業の参加者募集中

令和6年度予定の公民館事業の参加者を募集しています。健康づくりや夏休みの思い出づくりの一環として、ぜひご活用ください。また、村内の各種文化・スポーツ団体では新しい会員を募集しています。ご興味がある場合は、村公民館にお問い合わせください。

鮫川村公民館(鮫川村教育委員会教育課生涯学習係)
☎49-3151



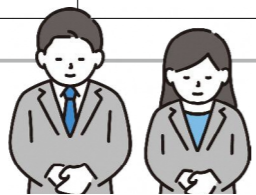
公民館事業
期間 令和6年6月～8月実施分
内容 スイミング教室や夏キャンプなど
その他 事業の詳細については全戸配布のチラシをご覧ください。

納税のお知らせ

今月の納税について、下記のとおりお知らせいたします。口座振替の方は、指定口座の残高のご確認をお願いいたします。また、すでに納期が過ぎているもので納付がお済みでない人は早期納付にご協力をお願いします。未納のまま一定期間経過すると、法律に定めるところにより延滞金が発生します。

今月の納付	軽自動車税	第1期	納期限	4月30日
-------	-------	-----	-----	-------

※納税についての相談がある方は、お早めに村総務課税務係までご連絡ください。
村総務課税務係 ☎49-3111



村内の交通事故発生件数(3/1～3/31)

発生件数	0件
死者数	0人
傷者数	0人
物件事故	6件

気候も良くなり、外出の機会も増えてきます。歩行者、運転者ともに安全意識を高めましょう。

鮫川警察署地域交通課
☎33-0110(内線410)

ほと通信

令和6年4月1日～
START

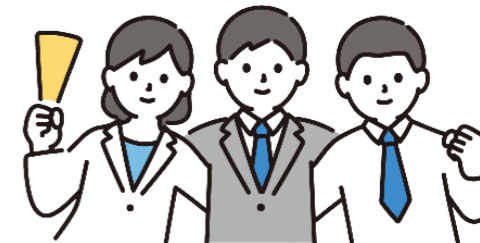
あなたの挑戦が地域の未来をつくる

鮫川村きぎょう・創業支援事業補助金

村では、村内の経済活性化と地域の課題解決を目的として、新たにチャレンジする方を応援する制度を始めます。

新たに事業を実施する方を対象に、

「拠点整備」をする際に必要な経費の一部を補助します。



補助金額

上限 **30** 万円

- 補助対象経費の総額5万円以上
- 補助対象経費の3分の2以内の額(千円未満の端数切捨て)

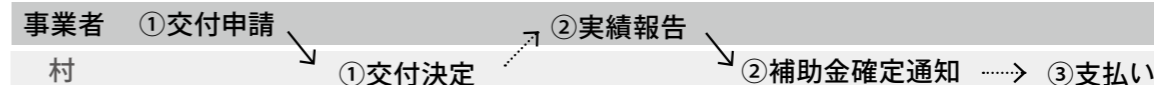
補助対象者

起業	創業
村内において、新たに事業を開始する個人または法人(登記・または開業届を提出した日から1年以内の者を含む)	村内で既に事業を営んでおり、これまで営んでいた事業とは異なる業種へ転換や進出する個人または法人

対象経費

- 店舗及びオフィス等の開設に要する改修費※居住用との共有部分は除く
- テレワーク施設整備費
- 備品購入費
- 使用料および賃借料
- 委託料等

申請の流れ



補助の対象にはその他にも条件があります。詳細は村ホームページまたは村農林商工課商工観光係までお問い合わせください。

村農林商工課商工観光係 ☎49-3113



新型コロナウイルスの対応が変わります

令和6年4月1日より新型コロナウイルス感染症の対応が、通常の医療体制に完全移行されました。それに伴いサービス等も変わりますのでご注意ください。

①治療費が自己負担に

治療薬の費用や入院医療費の公費支援が終了しました。今後は、通常の保険診療と同様に、医療費の自己負担割合に応じた額が負担になります。

②ワクチンの無料接種が終了

無料(全額公費)での接種が終了しました。今後は、原則有料による定期接種または任意接種となります。

③県の相談窓口が終了

「福島県新型コロナウイルス感染症相談センター」が令和6年3月30日で終了しました。発熱や副反応等でお困りの場合は、かかりつけ医や身近な医療機関等にご相談ください。

救急車の要請に迷った時は
#7199
子ども医療電話相談は
#8000



定期接種

対象 65歳以上の高齢者など
時期 秋冬(年1回)
費用 村からお知らせします

任意接種

対象 接種希望者(個人での予約になります)
時期 年間を通して可
費用 実費

引き続き感染対策をお願いします

場面に合わせたマスクの着用

- ▶ 症状がある時
- ▶ 高齢者施設に行くとき

効果的な感染対策

- ▶ 医療機関に行くとき
- ▶ 混雑した乗り物の中
- ▶ 手洗い・手指消毒/人と人との距離の確保/換気
- ▶ 「密閉」「密集」「密接」の回避 など

連休中の村施設等の利用について

連休中の村施設等の利用についてお知らせします。

	27日(土)	28日(日)	29日(月)	30日(火)	1日(水)	2日(木)	3日(金)	4日(土)	5日(日)	6日(月)
役場	※1			○	○	○	※1			
こどもセンター	○	休	休	○	○	○	休	休	休	休
診療所	休	休	休	○	休	○	休	休	休	休
図書館	○	○	休	○	○	○	休	○	○	休
トレセン	○	○	休	○	○	○	休	○	○	休
手まめ館 ※2	○	○	○	○	○	○	○	○	○	○
さぎり荘	○	○	○	○	休	○	○	○	○	○
あおぞらバス	○	休	休	○	○	○	休	休	休	休
デマンド交通 ※3	○	休	休	○	○	○	休	休	休	休

※1) 8時30分～17時は、日直が対応します。死亡届など緊急を要するものは受理できますが証明書などの発行はできません。

※2) 連休中は休まず営業します。

※3) 祝日の土曜日は運休となります。

令和6年度交通事故相談のお知らせ

福島県では、交通事故による損害賠償請求や示談の仕方などについて相談をお受けします。相談は無料で、電話による相談も可能です。秘密は厳守で行いますのでお気軽にご相談ください。

相談場所 福島県庁 県政相談コーナー(本庁舎2階)

電話番号 024-521-4281

相談時間 月曜日～金曜日まで ※祝日・年末年始を除く
9時～12時、13時～16時

その他 交通事故相談員による巡回相談も実施しています。予約が必要となりますので上記番号にお問い合わせください。

福島県県民広聴室
024-521-7013

損害賠償ってだれにするの?

示談金と賠償金ってちがうの?



JICA ジャイカ 海外協力隊春募集説明会

独立行政法人国際協力機構(JICA)は、開発途上で現地の人々と一緒に生活をしながら、互いに学び合い、人づくり国づくりに参加できるボランティアを募集中です。

応募期間 5月17日(金)～7月1日(月)

〈JICA 海外協力隊2024年春募集説明会〉

会場 郡山労働福祉会館2F 第3・4会議室

日時 6月1日(土) 14時～16時まで

その他 参加費無料 予約不要 入退場自由

〒(公社)青年海外協力協会
JOCA 東北(業務委託先)

0223-36-9851



令和5年度自家消費野菜等検査結果について

令和5年度に、村内で栽培・採取された農作物等の放射線セシウム測定結果を公表します。結果はあくまでも参考値ですので、目安としてご覧ください。

【表】令和5年度 農作物等放射性セシウム測定結果

	検査総数	令和5年										令和6年			計
		4月	5月	6月	7月	8月	9月	10月	11月	12月	1月	2月	3月		
野菜	検査総数	12	34	53	73	28	20	45	49	21	20	1	10	366	
(野菜、イモ類、豆腐など)	50Bq/kg以上	0	0	0	0	0	0	0	0	0	0	0	0	0	
果実	検査総数	-	1	13	6	5	7	3	4	4	2	-	-	45	
(キウイ、栗、ゆずなど)	50Bq/kg以上	-	0	0	0	0	0	0	0	0	0	-	-	0	
山菜・きのこ	検査総数	5	11	3	-	-	-	-	-	-	1	-	4	24	
(せり、たけのこ、しいたけなど)	50Bq/kg以上	0	0	0	-	-	-	-	-	-	0	-	0	0	
その他加工食品	検査総数	1	-	-	3	1	-	4	4	7	8	5	3	36	
(凍み餅、芋から、ほし柿など)	50Bq/kg以上	0	-	-	0	0	-	0	0	0	0	0	0	0	
イノシシ	検査総数	令和5年度は検査申請がありませんでした										-			
	50Bq/kg以上											-			
計		18	46	69	82	34	27	52	57	32	31	6	17	471	

注1) 放射性セシウム(Cs134, Cs137)を合算した値です。注2) かつこ内はBq/kgの最高値です。

注3) 検査の基準値としている50Bq/kgは、手まめ館で販売できる農作物の基準値です。(国の基準値は100Bq/kg)

▶令和6年4月8日から自家消費食品等の放射能検査の受付場所が変更となりました。放射能検査を希望する場合は以下の指定の場所にお持ちください。 鮫川村農産物加工・直売所「手まめ館」☎49-2556

令和6年4月8日から

受付場所 鮫川村農産物加工・直売所「手まめ館」

受付時間 午前9時～午前12時